

Convertir les notices d'un format de BCDI à un autre avant de les importer dans sa base

La conversion peut se faire dans les 2 sens : du format BCDI 2 (format DBF) en BCDI 3 (format XML) et vice-versa. Il est nécessaire d'utiliser le convertisseur « ConvMmn ».

1. Qu'est-ce que « ConvMmn » ?



ConvMmn est un convertisseur de formats.

Il vous permet de convertir un fichier au format BCDI 2 (DBF = DBase) en format BCDI 3 (XML) et inversement afin de rendre possible les échanges de données entre centres documentaires ayant des versions différentes de BCDI.

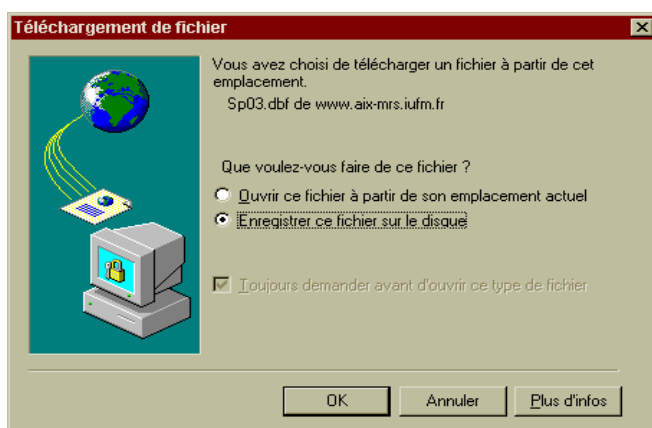
2. Récupération de notices au format BCDI 2

Pour convertir les notices, il faut d'abord les récupérer au format BCDI 2.

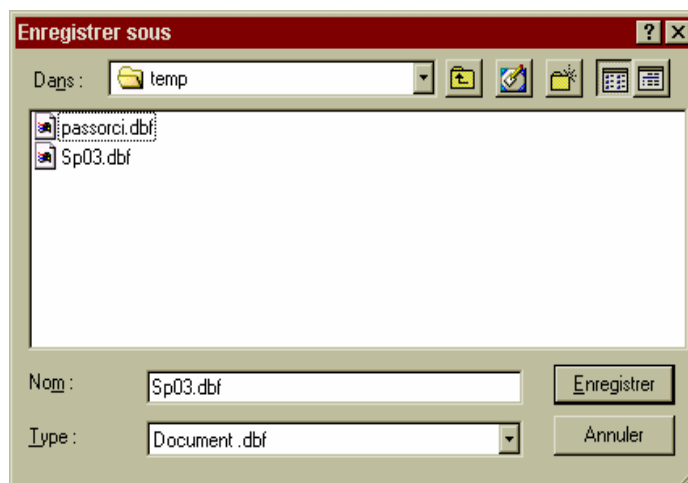
Par exemple, le site e- profsDocs ou celui de l'IUFM d'Aix-Marseille propose une page « mutualisation de notices » donnant accès à des notices à télécharger :

http://titan.crdp.ac-aix-marseille.fr/documentation//rubrique.php3?id_rubrique=105
<http://www.aix-mrs.iufm.fr/formations/filieres/doc/bcdi.htm>

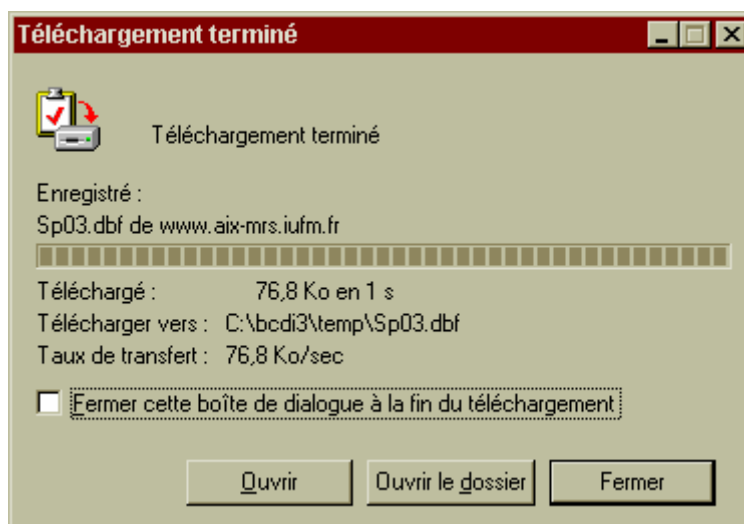
- Sur le site choisi, sélectionner les notices
- Une fenêtre s'ouvre
- Cliquer sur OK pour enregistrer le fichier sur le disque dur.



Il faut ensuite choisir le dossier temporaire de BCDI : C:\bcdi3\temp pour y enregistrer le fichier. Remonter dans l'arborescence du disque dur pour retrouver le chemin des données.



Cliquer sur « enregistrer » : la fenêtre ci-dessous s'ouvre. Les notices sont enregistrées dans le fichier temporaire de BCDI 3 au format BCDI 2. Il ne reste plus qu'à les convertir avant de les importer.



3. Installation de ConvMmn



Convmmn.exe

Si vous n'avez pas encore installé le convertisseur ConvMmn, il faut le faire :

- reprendre le CD-Rom d'installation de BCDI
- choisir sa version
- cliquer sur outils
- choisir ConvMmn puis suivre les instructions à l'écran

L'installation propose comme répertoire d'installation C:\BCDI3 que nous vous recommandons d'accepter.

L'installation va :

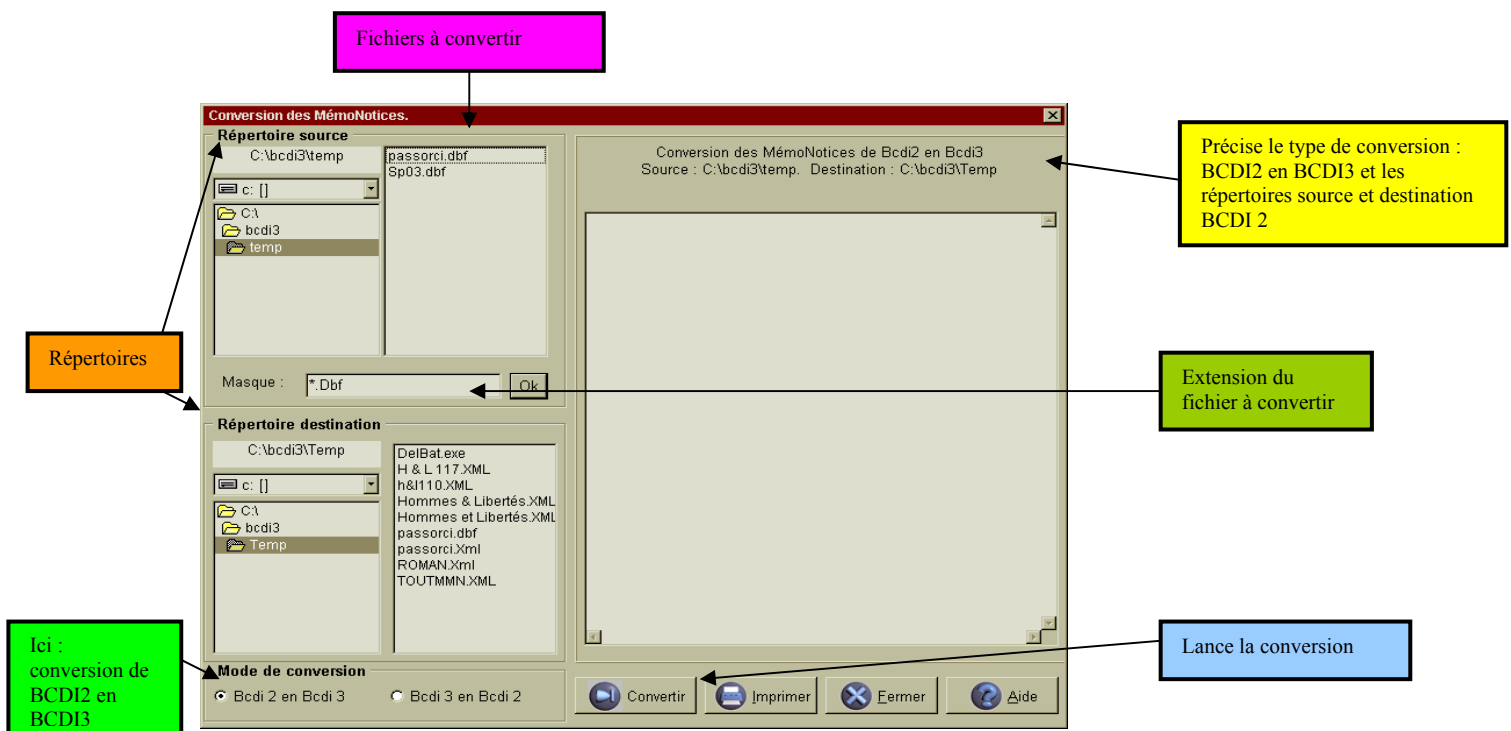
- créer (s'il n'est pas déjà créé) le sous-répertoire OUTILS de BCDI3 et y installer le fichier ConvMmn.EXE.
- créer le raccourci ConvMmn dans le groupe "Gestion Documentaire". Il est également possible de créer un raccourci sur le bureau.

3. Fonctionnement de ConvMmn

Lancer ConvMmn. Une fenêtre s'ouvre : voir ci-dessous

Par défaut, la conversion est une conversion BCDI 2 vers BCDI 3 (Dbase vers XML).

Pour effectuer une conversion de BCDI 3 en BCDI 2, il faut cocher le bouton "BCDI 3 en BCDI 2" (dans la fenêtre Mode de conversion) en bas à gauche de la fenêtre.



- Au niveau du **répertoire source** :

Sélectionner le répertoire où est situé le fichier à convertir que l'on vient d'enregistrer dans C:\bcdi3\temp (pour une conversion de BCDI 2 vers BCDI 3, fichier ayant l'extension DBF et pour une conversion BCDI 3 vers BCDI 2, fichier ayant l'extension XML).

- Au niveau du **répertoire destination** :

Sélectionnez le répertoire dans lequel vous désirez que le fichier converti soit créé (pour une conversion BCDI 2 vers BCDI 3, le fichier aura comme extension XML et pour une conversion BCDI 3 vers BCDI 2, le fichier aura l'extension DBF).

Cliquer sur le bouton « **Convertir** » : le choix vous est laissé entre écraser ou non les fichiers.

Attention : écraser signifie supprimer toutes les anciennes fiches.

Une fenêtre annonce que la conversion est terminée.



Dans la partie droite de l'écran, dans le tableau central, s'inscrit le résultat de l'opération :
Ex : Conversion de C:\bcdi3\temp\Sp03.dbf. Fiche : 26/26