

EQUIPE DU C.D.I.

- Mme BIBERT Céline,
professeur documentaliste
- Mme BOUSSANT Patricia et
- Mme DEBONO Ekaterina,
assistantes de documentation



Le professeur documentaliste forme les élèves à la maîtrise de l'information, en collaboration avec les enseignants de discipline ;



il contribue à l'éducation culturelle, sociale et citoyenne des élèves ;

il gère et organise le centre de ressources documentaires de l'établissement ;

il favorise l'accès à la lecture et à la culture

HORAIRES D'OUVERTURE

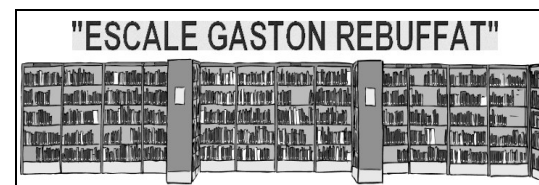
	L	M	M	J	V
8h-9h					
9h-10h					
10h-11h					
11h-12h15					
12h15-12h45					
12h45-14h					
14h-15h					
15h-16h					
16h-17h					

	C.D.I ouvert
	C.D.I. fermé



Collège Sylvain Menu
21 boulevard de la Gaye
13009 Marseille

CENTRE DE DOCUMENTATION ET D' INFORMATION



un **ESPACE DE RESSOURCES
ET DE FORMATION**
ouvert à tous les membres de
la communauté scolaire



Contact
04.91.75.42.45
sylvain.menu@laposte.net

POURQUOI VENIR AU C.D.I ?

Pour lire

- Des ouvrages de fiction (romans, contes, albums, poésie, théâtre, bandes dessinées)
- Des journaux et des revues

Pour emprunter un document

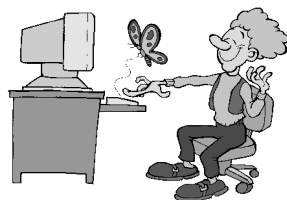
Modalités du prêt :



Type de document	Nombre de documents	Durée du prêt
Romans, contes, albums, poésie, théâtre	1	2 semaines
Bandes dessinées, documentaires, périodiques	1	1 semaine
Dictionnaires, encyclopédies	Exclus du prêt	

Pour faire une recherche

- Des documentaires
- Des encyclopédies
- Des logiciels pédagogiques
- Des ressources en ligne sélectionnées



Pour participer à une animation

- Tout au long de l'année, des expositions, des tables thématiques, des jeux-concours...

Pour se former

- Initiation à la recherche documentaire
- Éducation aux médias, au développement durable, à l'orientation, à la santé et à la citoyenneté
- Projets interdisciplinaires

Pour s'informer

- Sur son orientation : kiosque ONISEP sur les métiers et l'orientation scolaire et universitaire
- Sur les activités proposées dans l'établissement mais aussi à l'extérieur (programmes culturels, etc.)

Pour s'impliquer dans la gestion du C.D.I

- Rangement et équipement des documents, animations, participation aux actions lectures, suggestions de lecture...



* Les images utilisées sur cette plaquette proviennent de banques d'images libres de droit.